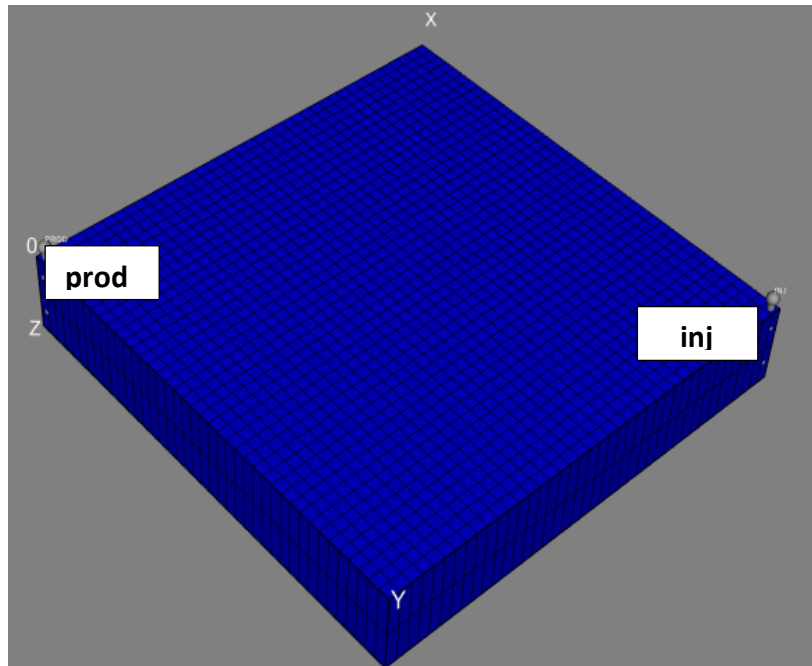


Элемент 5-точки (сетка по XY=40*40=const, по Z меняется: 2,4,8,...64 ячейки) –

проводится эксперимент: влияние измельчения по Z на расчёт.



Моделируется циклическое заводнение – ЦЗ

слоисто-неоднородного пласта

(2 пропластка – $k_1=10$ md (верхний) и $k_2=1000$ (нижний) md)

ЦЗ подразумевает:

prod работает на определённом (постоянном) режиме;

inj работает переменнно (например, 10 day – закачка, 10 day – простой).

- По идее при ЦЗ должен происходить массовый обмен между пропластками (то есть в итоге повышается охват пласта и кин).
- Однако, как установлено, моделирование ЦЗ показывает определенные численные эффекты, связанные с разбиением по z (эти эффекты не наблюдаются при моделировании обычного заводнения).

Разброс показателей (в данном случае – накопленная добыча) существенный:

Чем больше разбиение по Z, тем меньше добыча при ЦЗ.

